

# 賢い節電対策は

## 1 今ある窓の内側に 内窓「インプラス」

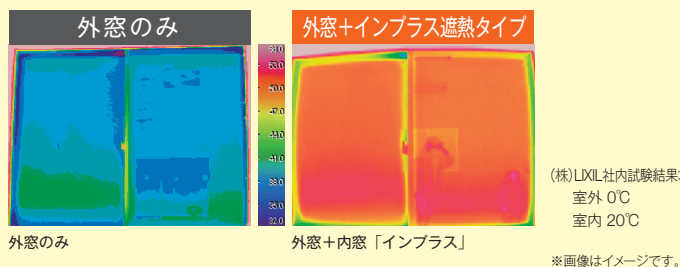


内窓は優れた断熱性で冬に大きな効果を発揮します。高断熱 Low-E ガラスのインプラスを使用することにより、外からの日差しの暖かさを効率的に取り込み、光熱費が低減できます。

補助額 (1箇所あたり)

大	2.8㎡以上	69,000
中	1.6㎡以上 2.8㎡未満	47,000
小	1.6㎡未満	30,000

### 冬季における窓の室内側温度の比較



## 2 今ある壁を壊さず 簡単に取り替える「リプラス」

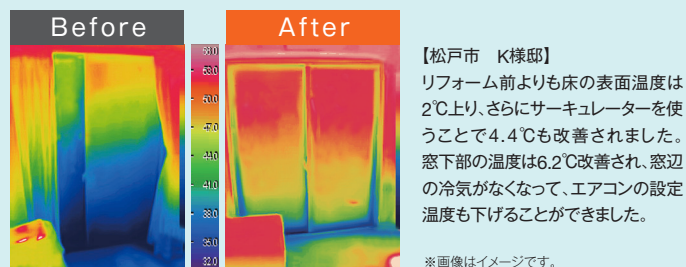


家が古くなり、窓の建て付けが悪くなると、気密性が低くなって、すきま風が入り込み室内が寒くなってしまいます。気密性が高い断熱窓に変えると、見た目も、快適さも、使いやすさもグッとアップします。

補助額 (1箇所あたり)

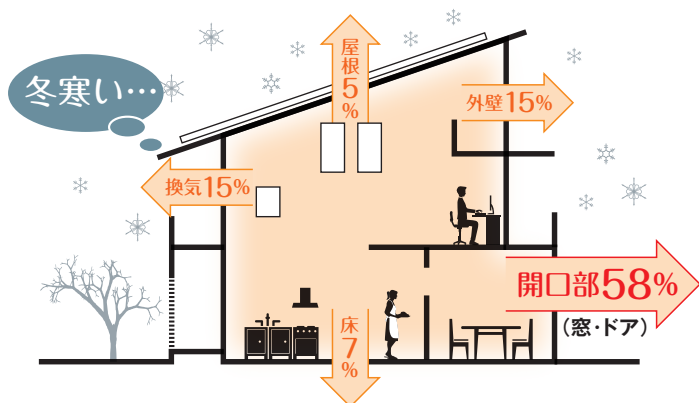
大	2.8㎡以上	102,000
中	1.6㎡以上 2.8㎡未満	76,000
小	1.6㎡未満	51,000

### 冬季における窓の室内側温度の比較

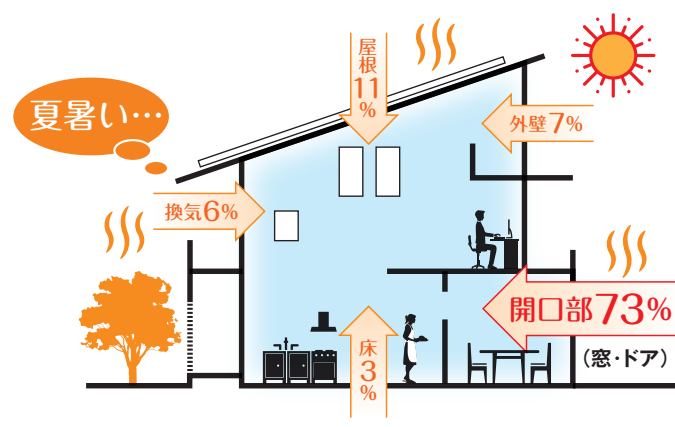


## 室内の温度は窓が決め手! 窓で断熱性能が3.5倍に!

※内窓設置時、単板ガラスとLow-E 複層ガラスの比較



窓リフォームによる断熱性能を  
分かりやすく伝える  
**インプラス温度シミュレーション**



冬の温かさは約6割窓から逃げ、夏の暑さは約7割窓から入ってきます

おうちで選べる、相談できる。

## LIXILオンラインショールーム

スマホやPCなどでショールームコーディネーターと相談できます

3D画面上で  
完成予想イメージ・お見積作成

360°ショールーム展示写真  
充実のコンテンツで商品をご紹介します



[https://www.lixil.co.jp/showroom/online\\_customer\\_service/](https://www.lixil.co.jp/showroom/online_customer_service/)